



# คู่มือการปฏิบัติงานเบี่ยงชีพ ประจำปีงบประมาณ พ.ศ. ๒๕๖๕

องค์การบริหารส่วนตำบลกุดน้ำใส

<http://www.Kudnamsai.go.th>

คู่มือการปฏิบัติงานเบี่ยงชีพ

- การลงทะเบียนและยื่นคำขอรับเบี่ยงชีพผู้สูงอายุ
- การลงทะเบียนและยื่นคำขอรับเบี่ยงความพิการ
- การยื่นคำร้องขอรับการสงเคราะห์ผู้ป่วยเอดส์

กองสวัสดิการสังคม องค์การบริหารส่วนตำบลกุดน้ำใส

อำเภอจัตุรัส จังหวัดชัยภูมิ

โทรศัพท์ ๐๔๔-๐๕๖๕๘๖



สัญลักษณ์ผู้สูงอายุ



สัญลักษณ์คนพิการ



สัญลักษณ์วันเอดส์โลก

## คำนำ

องค์การบริหารส่วนตำบลลูกน้ำใส โดยกองสวัสดิการสังคม มีบทบาทหน้าที่ในการจัดสวัสดิการสังคมให้กับผู้ด้อยโอกาสทางสังคมในเขต องค์การบริหารส่วนตำบลลูกน้ำใส และส่งเสริมคุณภาพชีวิตให้กับบุคคลเหล่านี้ รวมทั้งมีบทบาทหน้าที่ในการดำเนินการรับลงทะเบียนผู้สูงอายุเพื่อรับเงินเบี้ยยังชีพผู้สูงอายุ การรับลงทะเบียนคนพิการเพื่อรับเงินเบี้ยความพิการ และรับคำร้องผู้ป่วยเอดส์เพื่อรับเบี้ยยังชีพผู้ป่วยเอดส์ รวมทั้งการจ่ายเงินเบี้ยยังชีพฯ ให้กับบุคคลกล่าว โดยถือปฏิบัติตามระเบียบกระทรวงมหาดไทยว่าด้วยการจ่ายเงินสงเคราะห์เพื่อการยังชีพขององค์กรปกครองส่วนท้องถิ่น พ.ศ. ๒๕๔๘ ระเบียบกระทรวงมหาดไทยว่าด้วยหลักเกณฑ์การจ่ายเบี้ยยังชีพผู้สูงอายุขององค์กรปกครองส่วนท้องถิ่น พ.ศ. ๒๕๕๒ ซึ่งแก้ไขเพิ่มเติม (ฉบับที่ ๒) พ.ศ. ๒๕๖๐ และระเบียบกระทรวงมหาดไทยว่าด้วยหลักเกณฑ์การจ่ายเบี้ยความพิการขององค์กรปกครองส่วนท้องถิ่น พ.ศ. ๒๕๕๓ ซึ่งแก้ไขเพิ่มเติม (ฉบับที่ ๒) พ.ศ. ๒๕๕๙

ดังนั้น เพื่อให้ประชาชนที่มาขอรับบริการได้มีการเข้าใจที่ถูกต้องมีแนวทางในการปฏิบัติที่ชัดเจน ซึ่งจะนำไปสู่ความสะดวกรวดเร็ว และถูกต้องในการขอรับบริการในเรื่องดังกล่าวองค์การบริหารส่วนตำบลลูกน้ำใส จึงได้จัดทำคู่มือการลงทะเบียนและยื่นคำขอรับเงินเบี้ยยังชีพผู้สูงอายุการลงทะเบียนและยื่นคำขอรับเงินเบี้ยความพิการการยื่นคำร้องเพื่อรับเงินเบี้ยยังชีพผู้ป่วยเอดส์ ขึ้น

องค์การบริหารส่วนตำบลลูกน้ำใส หวังเป็นอย่างยิ่งว่าคู่มือฉบับนี้จะเป็นส่วนหนึ่งที่ทำให้ผู้สูงอายุ คนพิการ และผู้ป่วยเอดส์ และผู้ที่ต้องการเข้าร่วมโครงการเงินอุดหนุนเพื่อการเลี้ยงดูเด็กแรกเกิด มีความเข้าใจที่ถูกต้องถึงสิทธิพึงได้รับ รวมทั้งทราบแนวทางปฏิบัติที่ชัดเจน ซึ่งทำให้เกิดประโยชน์สูงสุดต่อบุคคลดังกล่าวและประชาชนที่มาขอรับบริการ ต่อไป

กองสวัสดิการสังคม

องค์การบริหารส่วนตำบลลูกน้ำใส อำเภอจตุรัส จังหวัดชัยภูมิ

## คุณสมบัติของผู้มีสิทธิขึ้นทะเบียนรับเงินเบี้ยยังชีพ ผู้สูงอายุ

ตรวจสอบคุณสมบัติของตัวเอง ตามรายการดังนี้

๑. มีสัญชาติไทย
๒. มีภูมิลำเนาอยู่ในเขตตำบลกุดน้ำใส (ตามทะเบียนบ้าน)
๓. เป็นผู้มีอายุ ๖๐ ปี บริบูรณ์ใน ปีถัดไป (ปัจจุบัน อายุ ๕๙ ปี บริบูรณ์ และต้องเกิดก่อน ๒ ตุลาคม)
๔. ไม่เป็นผู้ได้รับสวัสดิการหรือสิทธิประโยชน์ใดจากหน่วยงานของรัฐ รัฐวิสาหกิจหรือองค์กรปกครองส่วนท้องถิ่น ได้แก่ ผู้รับเงินบำนาญ เบี้ยหวัด บำนาญ พิเศษ หรือเงินอื่นใดในลักษณะเดียวกัน ผู้สูงอายุที่อยู่ในสถานสงเคราะห์ของรัฐหรือองค์กรปกครองส่วนท้องถิ่น ผู้ได้รับเงินเดือน ค่าตอบแทนรายได้ประจำ หรือผลประโยชน์ ตอบแทน อื่นๆ จากรัฐ หรือองค์กรปกครองส่วนท้องถิ่นให้เป็นประจำ หรือ ผลประโยชน์ ตอบแทน อื่นๆ จากรัฐ หรือองค์กรปกครองส่วนท้องถิ่นจัดให้เป็นประจำ ยกเว้นผู้พิการและผู้ป่วยเอดส์ตามระเบียบกระทรวงมหาดไทย ว่าด้วยการจ่ายเงินสงเคราะห์เพื่อการยังชีพขององค์กรปกครองส่วนท้องถิ่น

**หมายเหตุ** กรณีได้รับเบี้ยยังชีพผู้สูงอายุอยู่แล้ว และได้ย้ายเข้ามาในพื้นที่ตำบลกุดน้ำใส จะต้องมาขึ้นทะเบียนที่ องค์การบริหารส่วนตำบลกุดน้ำใส อำเภอ กุดน้ำใส จังหวัดชัยภูมิ อีกครั้งหนึ่งนับตั้งแต่วันที่ย้ายเข้าแต่ไม่ เกินเดือนกันยายนของปีนั้นๆ

ทั้งนี้ ให้ได้รับเงินเบี้ยยังชีพผู้สูงอายุจาก องค์การบริหารส่วนตำบลกุดน้ำใส อำเภอจัตุรัส จังหวัดชัยภูมิ ในปีงบประมาณถัดไป

เพื่อใช้สิทธิรับเงินเบี้ยยังชีพต่อเนื่องค่ะ





## ขั้นตอนการขึ้นทะเบียนเพื่อ รับเงินเบี้ยยังชีพผู้สูงอายุ

### ยื่นเอกสาร หลักฐาน กรอกแบบฟอร์ม

### “แบบคำขอลงทะเบียนรับเงินเบี้ยยังชีพผู้สูงอายุ”

ณ กองสวัสดิการสังคม องค์การบริหารส่วนตำบลกุดน้ำใส

อำเภอจัตุรัส จังหวัดชัยภูมิ

เตรียมเอกสาร ดังนี้

๑. บัตรประจำตัวประชาชน หรือบัตร อื่นที่ออกโดยหน่วยงานของรัฐที่มี รูปถ่าย พร้อมสำเนา
๒. ทะเบียนบ้าน พร้อมสำเนา
๓. สมุดบัญชีเงินฝากธนาคาร พร้อม สำเนา (เฉพาะหน้าที่แสดง ชื่อ และเลข บัญชี) สำหรับกรณีที่ผู้ ขอรับเงินเบี้ยยังชีพผู้สูงอายุประสงค์ขอรับเงินเบี้ยยังชีพ ผู้สูงอายุผ่านธนาคาร

หมายเหตุ : ในกรณีผู้สูงอายุที่ไม่สามารถมาลงทะเบียนด้วยตนเอง อาจมอบอำนาจให้ผู้อื่นเป็นผู้ยื่นคำขอรับเบี้ยยังชีพผู้สูงอายุได้ โดยให้ ผู้รับมอบอำนาจติดต่อกับ องค์การบริหารส่วนตำบลกุดน้ำใส อำเภอ จัตุรัส จังหวัดชัยภูมิ พร้อมสำเนาบัตรประจำตัวประชาชนของผู้มอบ อำนาจ

ขอรับแบบคำขอขึ้นทะเบียนผู้สูงอายุและยื่นเอกสารประกอบ ได้ที่กองสวัสดิการสังคม  
องค์การบริหารส่วนตำบลกุดน้ำใส

## การขึ้นทะเบียนรับเงินเบี้ยยังชีพผู้พิการ ตรวจสอบคุณสมบัติของตนเอง ตามรายการดังนี้

๑. สัญชาติไทย
๒. มีภูมิลำเนาอยู่ในเขต องค์การบริหารส่วนตำบลกุดน้ำใส อำเภอจัตุรัส จังหวัดชัยภูมิ (ตามทะเบียนบ้าน)
๓. มีบัตรประจำตัวคนพิการตามกฎหมายว่าด้วยการส่งเสริมคุณภาพชีวิตคนพิการ



ตัวอย่างบัตรและสมุดประจำตัวคนพิการ

**หมายเหตุ** กรณีได้รับเบี้ยยังชีพคนพิการอยู่แล้วและได้ย้ายเข้ามาในพื้นที่ องค์การบริหารส่วนตำบลกุดน้ำใส อำเภอจัตุรัส จังหวัดชัยภูมิ จะต้องมาขึ้นทะเบียนและยื่นคำขอรับเงินเบี้ยความพิการที่ องค์การบริหารส่วนตำบลกุดน้ำใส และให้ได้รับเบี้ยความพิการจากองค์การบริหารส่วนตำบลกุดน้ำใส อำเภอจัตุรัส จังหวัดชัยภูมิ ในเดือนถัดไป ทั้งนี้ต้องการได้รับการยืนยันจากองค์กรปกครองส่วนท้องถิ่นเดิมที่จ่ายเงินเบี้ยความพิการให้ เพื่อไม่ให้ เกิดความซ้ำซ้อนในการจ่ายเบี้ยยังชีพขององค์กรปกครองส่วนท้องถิ่นทั้งสองแห่ง

เพื่อใช้สิทธิรับเงินเบี้ยยังชีพต่อเนื่อง





### ขั้นตอนการขึ้นทะเบียนเพื่อรับเงินเบี้ยยังชีพคนพิการ

#### “ยื่นคำขอลงทะเบียนรับเงินเบี้ยยังชีพความพิการ”

ณ กองสวัสดิการสังคม องค์การบริหารส่วนตำบลกุดน้ำใส  
อำเภอจัตุรัส จังหวัดชัยภูมิ

๑. บัตรประจำตัวพิการตามกฎหมายว่าด้วยการส่งเสริมคุณภาพชีวิตคนพิการ ฉบับจริงพร้อมสำเนา
๒. ทะเบียนบ้าน พร้อมสำเนา
๓. สมุดบัญชีเงินฝากธนาคาร พร้อม สำเนา เฉพาะหน้าที่แสดง ชื่อ และเลขที่บัญชี) สำหรับกรณีและผู้ขอรับเงินเบี้ยยังชีพคนพิการ ประสงค์ขอรับเงินเบี้ยยังชีพผ่านธนาคาร



**หมายเหตุ** กรณีที่คนพิการไม่สามารถมาลงทะเบียนด้วยตนเองอาจมอบอำนาจ เป็นลายลักษณ์อักษรให้ผู้ดูแลคนพิการยื่นคำขอแทน แต่ต้องนำหลักฐานของคนพิการและคนดูแลคนพิการไปแสดงต่อเจ้าหน้าที่ด้วยคนพิการที่เป็นผู้สูงอายุสามารถลงทะเบียนเพื่อขอรับเบี้ยยังชีพผู้สูงอายุได้ด้วย

## คำชี้แจง

ผู้สูงอายุ/คนพิการที่มีสิทธิรับเงินเบี้ยยังชีพอยู่แล้วในพื้นที่อื่น ภายหลังจากได้ย้ายทะเบียนบ้านเข้ามาอยู่ในพื้นที่ องค์การบริหารส่วนตำบลกุดน้ำใส อำเภอจัตุรัส จังหวัดชัยภูมิ ให้มาแจ้งขึ้นทะเบียนเพื่อขอรับเงินเบี้ยยังชีพต่อที่ องค์การบริหารส่วนตำบลกุดน้ำใส แต่สิทธิในการรับเงินจะคง อยู่ที่เดิมจนสิ้นปีงบประมาณ เช่น

นางก. รับเงินเบี้ยยังชีพอยู่ อบต. เจ้าคุณ ภายหลังจากได้แจ้งย้ายที่อยู่มาอยู่ในพื้นที่ องค์การบริหารส่วนตำบลกุดน้ำใส อำเภอจัตุรัส จังหวัดชัยภูมิ ในวันที่ ๒๐ กรกฎาคม ๒๕๖๓ นาง ก. ต้องมาขึ้นทะเบียนขอรับเบี้ยยังชีพผู้สูงอายุใหม่ ที่ องค์การบริหารส่วนตำบลกุดน้ำใส อำเภอจัตุรัส จังหวัดชัยภูมิ ไม่เกินเดือนพฤศจิกายน ๒๕๖๓ แต่ นาง ก. จะยังคงรับเงินเบี้ยยังชีพที่ อบต. เจ้าคุณ อยู่จนถึง กันยายน ๒๕๖๔ และมีสิทธิรับเงินเบี้ยยังชีพผู้สูงอายุ ที่องค์การบริหารส่วนตำบลกุดน้ำใส ในเดือน ตุลาคม ๒๕๖๔ เป็นต้นไป



## ประกาศรายชื่อผู้มีสิทธิรับเงิน

### เบี้ยยังชีพผู้สูงอายุและคนพิการ

ให้ผู้ที่มายื่นคำขอรับเบี้ยยังชีพ มาตรวจสอบ รายชื่อ ตามประกาศ ณ องค์การบริหาร  
ส่วนตำบลกุดน้ำใส อำเภอจัตุรัส จังหวัดชัยภูมิ ภายในวันที่ ๑๕ ธันวาคม ของทุกปี  
(นับจากวันสิ้นสุดกำหนด การยื่นขอขึ้นทะเบียน วันที่ ๓๐ พฤศจิกายน ของทุกปี)



The image shows a document with a table of names and details. At the top, there is a logo of the Ministry of Social Justice and Equality. The table has several columns, including names, addresses, and other identifying information. The text is in Thai and appears to be an official list of beneficiaries.

## การจ่ายเงิน

### เบี้ยยังชีพผู้สูงอายุและคนพิการ

องค์การบริหารส่วนตำบลกุดน้ำใส จะดำเนินการเบิกจ่ายเงินให้กับ  
ผู้สูงอายุและคนพิการที่มาขึ้นทะเบียนไว้แล้วโดยจะเริ่มตั้งแต่เดือน  
ตุลาคม ปีถัดไป โดยจะจ่ายเป็นเงินสด หรือโอนเข้าบัญชีธนาคาร  
ตามที่ได้แจ้งความประสงค์ไว้





กำหนดวันจ่ายเบี้ยยังชีพ ภายในวันที่ ๑ - ๑๐ ของทุกเดือน  
(ตามความเหมาะสม)

ช่องทางการรับเงินเบี้ยยังชีพ



ผู้ประสงค์รับเงินผ่านธนาคาร

โอนเข้าบัญชีเงินฝากธนาคารในนาม  
ผู้สูงอายุ, คนพิการ หรือ ผู้รับมอบ  
อำนาจ



ผู้ประสงค์รับเงินสด

รับเงินตามสถานที่ที่องค์การบริหาร  
ส่วนตำบลกุดน้ำใส ประกาศกำหนด

รับเงินสดในนามผู้สูงอายุ หรือ ผู้รับ  
มอบอำนาจ

องค์การบริหารส่วนตำบลกุดน้ำใส ขอความร่วมมือในการรับเบี้ยยังชีพทุกประเภท  
ผ่านการโอนเข้าบัญชีเงินฝากธนาคารได้ทุกธนาคาร ทุกประเภทบัญชียกเว้น เงิน  
ฝากประจำ เงินฝากที่มีเงื่อนไขการเบิกจ่าย (เงื่อนไขพิเศษ) เป็นต้น  
การคำนวณเงินเบี้ยยังชีพผู้สูงอายุแบบขั้นบันได

จำนวนเงินเบี้ยยังชีพต่อเดือนที่ผู้สูงอายุจะได้รับในปัจจุบัน (ปี ๒๕๖๕)

การจ่ายเงินเบี้ยยังชีพจะคิดในอัตราขั้นบันได

**ขั้นบันได** หมายถึง การแบ่งช่วงอายุของผู้สูงอายุออกเป็นช่วงๆ โดยเริ่มตั้งแต่อายุ ๖๐ ปี

การคำนวณอายุสำหรับรับเบี้ยยังชีพจะคำนวณตาม

**ปีงบประมาณ**

ไม่ใช่ปีปฏิทิน และไม่มีการเพิ่มอายุระหว่างปี

ขั้นบันได	ช่วงอายุ (ปี)	จำนวนเงินที่ได้รับ/ เดือน
ขั้นที่ ๑	๖๐ - ๖๙	๖๐๐
ขั้นที่ ๒	๗๐ - ๗๙	๗๐๐
ขั้นที่ ๓	๘๐ - ๘๙	๘๐๐
ขั้นที่ ๔	๙๐ ปีขึ้นไป	๑,๐๐๐



## วิธีคำนวณอายุของผู้สูงอายุ

การนับอายุว่าจะอยู่ในขั้นที่เท่าไร ให้นำ ณ วันที่ ๓๐ กันยายน เท่านั้น เช่น

๑. นาง ข. เกิด ๕ เมษายน ๒๔๘๙ ณ วันที่ ๓๐ กันยายน ๒๕๕๙ นาง ข. จะอายุ ๗๐ ปี หมายความว่า นาง ข. จะได้รับเงินเบี้ยยังชีพเดือนละ ๗๐๐ บาท ตั้งแต่เดือนตุลาคม ๒๕๕๙ ถึง เดือน กันยายน ๒๕๖๐ (ตลอดปีงบประมาณ ๒๕๖๐)

๒. นาง ก. เกิด ๓๐ กันยายน ๒๔๘๙ ณ วันที่ ๓๐ กันยายน ๒๕๕๙ นาง ก. จะอายุ ๗๐ ปี หมายความว่า นาง ก. จะได้รับเงินเบี้ยยังชีพเดือนละ ๗๐๐ บาท ตั้งแต่เดือนตุลาคม ๒๕๕๙ ถึง เดือนกันยายน ๒๕๖๐ (ตลอดปีงบประมาณ ๒๕๖๐)

๓. ปีงบประมาณ ๒๕๖๔ จะเริ่มตั้งแต่ ๑ ตุลาคม ๒๕๖๓ ถึง ๓๐ กันยายน ๒๕๖๔

๔. ปีงบประมาณ 2564 จะเริ่มตั้งแต่ 1 ตุลาคม 2563 ถึง 30 กันยายน 2564 นาง ค. เกิด ๕ ตุลาคม ๒๔๘๙ ณ วันที่ ๓๐ กันยายน ๒๕๕๙ นาง ค. จะอายุ ๖๙ ปี หมายความว่า นาง ค. จะได้รับเงินเบี้ยยังชีพเดือนละ ๖๐๐ บาท ตั้งแต่เดือนตุลาคม ๒๕๕๙ ถึง เดือนกันยายน ๒๕๖๐ (ตลอดปีงบประมาณ ๒๕๖๐)

### การนับรอบปีงบประมาณ คือ

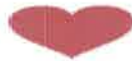
วันที่ ๑ ตุลาคม ของปี พ.ศ. ปัจจุบัน ถึง วันที่ ๓๐ กันยายน ของปี พ.ศ. ถัดไป  
ปีงบประมาณ ๒๕๖๐ จะเริ่มตั้งแต่ ๑ ตุลาคม ๒๕๕๙ ถึง ๓๐ กันยายน ๒๕๖๐  
ปีงบประมาณ ๒๕๖๑ จะเริ่มตั้งแต่ ๑ ตุลาคม ๒๕๖๐ ถึง ๓๐ กันยายน ๒๕๖๑  
ปีงบประมาณ ๒๕๖๒ จะเริ่มตั้งแต่ ๑ ตุลาคม ๒๕๖๑ ถึง ๓๐ กันยายน ๒๕๖๒  
ปีงบประมาณ ๒๕๖๓ จะเริ่มตั้งแต่ ๑ ตุลาคม ๒๕๖๒ ถึง ๓๐ กันยายน ๒๕๖๓  
ปีงบประมาณ ๒๕๖๔ จะเริ่มตั้งแต่ ๑ ตุลาคม ๒๕๖๓ ถึง ๓๐ กันยายน ๒๕๖๔  
ปีงบประมาณ ๒๕๖๕ จะเริ่มตั้งแต่ ๑ ตุลาคม ๒๕๖๔ ถึง ๓๐ กันยายน ๒๕๖๕

## การสิ้นสุดการรับเงินเบี้ยยังชีพ



๑. ตาย
๒. ย้ายภูมิลำเนาไปนอกเขต องค์การบริหารส่วนตำบลกุดน้ำใส อำเภอจัตุรัส จังหวัดชัยภูมิ
๓. แจ้งสละสิทธิการขอรับเบี้ยยังชีพ
๔. ขาดคุณสมบัติ

## หน้าที่ของผู้รับเบี้ยยังชีพผู้สูงอายุและคนพิการ



๑. ตรวจสอบรายชื่อของตัวเอง
๒. กรณีผู้รับเงินเบี้ยยังชีพหรือผู้รับมอบอำนาจ แจ้งรับเป็นเงินสด ต้องมารับเงินให้ตรงตาม วัน เวลา ที่ที่องค์การบริหารส่วนตำบลกุดน้ำใสประกาศกำหนด
๓. เมื่อย้ายภูมิลำเนาออกจาก องค์การบริหารส่วนตำบลกุดน้ำใส อำเภอจัตุรัส จังหวัดชัยภูมิ ไปอยู่ภูมิลำเนาอื่นต้องแจ้งข้อมูลให้องค์การบริหารส่วนตำบลกุดน้ำใสได้รับทราบ และต้องไปขึ้นทะเบียนขอรับเบี้ยยังชีพกับองค์กรปกครองส่วนท้องถิ่น ที่ย้ายเข้าไปใหม่ด้วยเพื่อรักษาสิทธิให้ต่อเนื่อง
๔. ให้ผู้ที่รับเบี้ยยังชีพผู้สูงอายุและคนพิการ แสดงการมีชีวิตอยู่ ต่อองค์การบริหารส่วนตำบลกุดน้ำใส ระหว่างวันที่ ๑ ตุลาคม ของทุกปี
๕. กรณีตาย ให้ผู้ดูแลหรือญาติของผู้สูงอายุ หรือคนพิการของผู้รับเงินเบี้ยยังชีพแจ้งการตายให้องค์การบริหารส่วนตำบลกุดน้ำใส ได้รับทราบภายใน ๗ วัน (พร้อมสำเนาบัตร)



## ขั้นตอนการขอบัตรประจำตัวตนพิการ

๑. ไปพบแพทย์เฉพาะทางที่โรงพยาบาล เพื่อวินิจฉัยและออกเอกสารรับรองสภาพความพิการ

๒. ดำเนินการทำบัตรประจำตัวคนพิการได้ที่ สำนักพัฒนาสังคมและความมั่นคงของมนุษย์จังหวัดชัยภูมิ หรือ ติดต่อที่กองสวัสดิการสังคม องค์การบริหารส่วนตำบลกุดน้ำใส อำเภอจัตุรัส จังหวัดชัยภูมิ ดำเนินการยื่นเอกสารให้โดยเตรียมเอกสารดังต่อไปนี้

๒.๑ เอกสารรับรองสภาพความพิการที่รับรองโดยแพทย์เฉพาะทาง (ฉบับจริง)

๒.๒ รูปถ่าย ขนาด ๑ นิ้ว จำนวน ๒ รูป

๒.๓ สำเนาทะเบียนบ้าน จำนวน ๑ ฉบับ

๒.๔ สำเนาบัตรประจำตัวประชาชน จำนวน ๑ ฉบับ

๒.๕ ถ้าคนพิการมีผู้ดูแล ให้สำเนาบัตรประจำตัวประชาชนและสำเนาทะเบียนบ้านของผู้ดูแลคนพิการ อย่างละ ๑ ฉบับ

ตัวอย่างเอกสารรับรองสภาพความพิการที่  
รับรองโดยแพทย์เฉพาะทาง



ตัวอย่างสำเนาทะเบียนบ้าน



ตัวอย่างรูปถ่าย ขนาด ๑ นิ้ว



ตัวอย่างบัตรประชาชน







ขอแนะนำสำหรับการยื่นคำร้องเพื่อขอรับเงินสงเคราะห์ผู้ป่วยเอดส์  
ตามระเบียบกระทรวงมหาดไทยว่าด้วยการจ่ายเงินสงเคราะห์เพื่อการ

ยังชีพขององค์กรปกครองส่วนท้องถิ่น พ.ศ. ๒๕๔๘

๑. ผู้ป่วยเอดส์มีสิทธิได้รับเงินสงเคราะห์เบี้ยยังชีพผู้ป่วยเอดส์ ต้องมีใบรับรองแพทย์  
ซึ่งออกให้โดยสถานพยาบาลของรัฐ แพทย์ต้องระบุ “เอดส์” / “ผู้ป่วยเอดส์”  
เท่านั้น
๒. ผู้ป่วยเอดส์ต้องมีภูมิลำเนาอยู่ในเขตองค์การบริหารส่วนตำบลกุดน้ำใส อำเภอ  
จัตุรัส จังหวัดชัยภูมิ
๓. เป็นผู้มิมีรายได้ไม่เพียงพอแก่การยังชีพหรือถูกทอดทิ้ง หรือขาดผู้อุปการะเลี้ยงดู  
หรือไม่สามารถประกอบอาชีพเลี้ยงตนเองได้
๔. การยื่นคำร้องขอรับเงินสงเคราะห์ผู้ป่วยเอดส์ สามารถยื่นคำร้องได้ที่ กอง  
สวัสดิการสังคม องค์การบริหารส่วนตำบลกุดน้ำใส โดยนำหลักฐานมาเพื่อ  
ประกอบการยื่นดังนี้
  - ๔.๑ ใบรับรองแพทย์ซึ่งออกให้โดยสถานพยาบาลของรัฐ แพทย์ต้องระบุ  
“เอดส์” / “ผู้ป่วยเอดส์”
  - ๔.๒ บัตรประจำตัวประชาชนฉบับจริง (พร้อมสำเนา)
  - ๔.๓ ทะเบียนบ้านฉบับจริง (พร้อมสำเนา)
๕. กรณีที่ผู้ป่วยเอดส์ไม่สามารถเดินทางมายื่นคำขอรับการสงเคราะห์ด้วยตนเอง ได้  
จะมอบอำนาจให้ผู้อุปการะมาดำเนินการแทนได้
๖. กรณีผู้ป่วยเอดส์ เป็นผู้สูงอายุหรือคนพิการ หรือเป็นทั้งผู้สูงอายุและคนพิการ  
สามารถดำเนินการได้ทั้งหมด

ใบรับรองแพทย์จะต้องระบุว่า “เอดส์” / “ผู้ป่วยเอดส์” เท่านั้น  
หากระบุว่า HIV เอชไอวี ผู้มีเชื้อเอชไอวี ภูมิคุ้มกันบกพร่อง หรือระบุ  
เป็นอย่างอื่น ถือว่าไม่เข้าหลักเกณฑ์การได้รับเงินสงเคราะห์เบี้ยยังชีพ  
ผู้ป่วยเอดส์



# ภาคผนวก



# แผนผังขั้นตอนและระยะเวลาการปฏิบัติราชการ การรับขึ้นทะเบียนผู้สูงอายุ



ยื่นคำขอขึ้นทะเบียนฯ พร้อมเอกสารหลักฐาน  
๕ นาที/ราย

เจ้าหน้าที่ตรวจสอบเอกสารหลักฐาน/สัมภาษณ์/  
บันทึกข้อมูลเพิ่มเติม  
เอกสารประกอบการตรวจสอบ  
- สำเนาบัตรประจำตัวประชาชน  
- สำเนาทะเบียนบ้าน  
- สมุดบัญชีเงินฝาก  
- ใบมอบอำนาจ (ถ้ามี)  
- สำเนาบัตรประจำตัวประชาชนผู้รับมอบอำนาจ  
- สำเนาทะเบียนบ้านผู้รับมอบอำนาจ  
๕ นาที /ราย



รวบรวมเอกสารเสนอคณะกรรมการตรวจสอบคุณสมบัติ

คุณสมบัติไม่ครบถ้วน /ขาดคุณสมบัติ

คุณสมบัติครบถ้วน

เสนอผู้บังคับบัญชา (ผู้บริหาร)  
และจัดทำหนังสือแจ้งผู้มาขึ้นทะเบียน



เสนอผู้บังคับบัญชา (ผู้บริหาร)  
และ จัดทำประกาศรายชื่อเป็นรายเดือน

## แผนผังขั้นตอนและระยะเวลาการปฏิบัติราชการ การรับขึ้นทะเบียนผู้พิการ



ยื่นคำขอขึ้นทะเบียนฯ พร้อมเอกสารหลักฐาน  
๕ นาที/ราย



เจ้าหน้าที่ตรวจสอบเอกสารหลักฐาน/สัมภาษณ์/  
บันทึกข้อมูลเพิ่มเติม  
เอกสารประกอบการตรวจสอบ  
- สำเนาบัตรประจำตัวผู้พิการ  
- สำเนาทะเบียนบ้าน  
- สมุดบัญชีเงินฝาก  
- ใบมอบอำนาจ (ถ้ามี)  
- สำเนาบัตรประจำตัวประชาชนผู้รับมอบอำนาจ  
- สำเนาทะเบียนบ้านผู้รับมอบอำนาจ  
๕ นาที /ราย



รวบรวมเอกสารเสนอคณะกรรมการตรวจสอบคุณสมบัติ

คุณสมบัติไม่ครบถ้วน /ขาดคุณสมบัติ



เสนอผู้บังคับบัญชา (ผู้บริหาร)  
และจัดทำหนังสือแจ้งผู้มาขึ้นทะเบียน

คุณสมบัติครบถ้วน

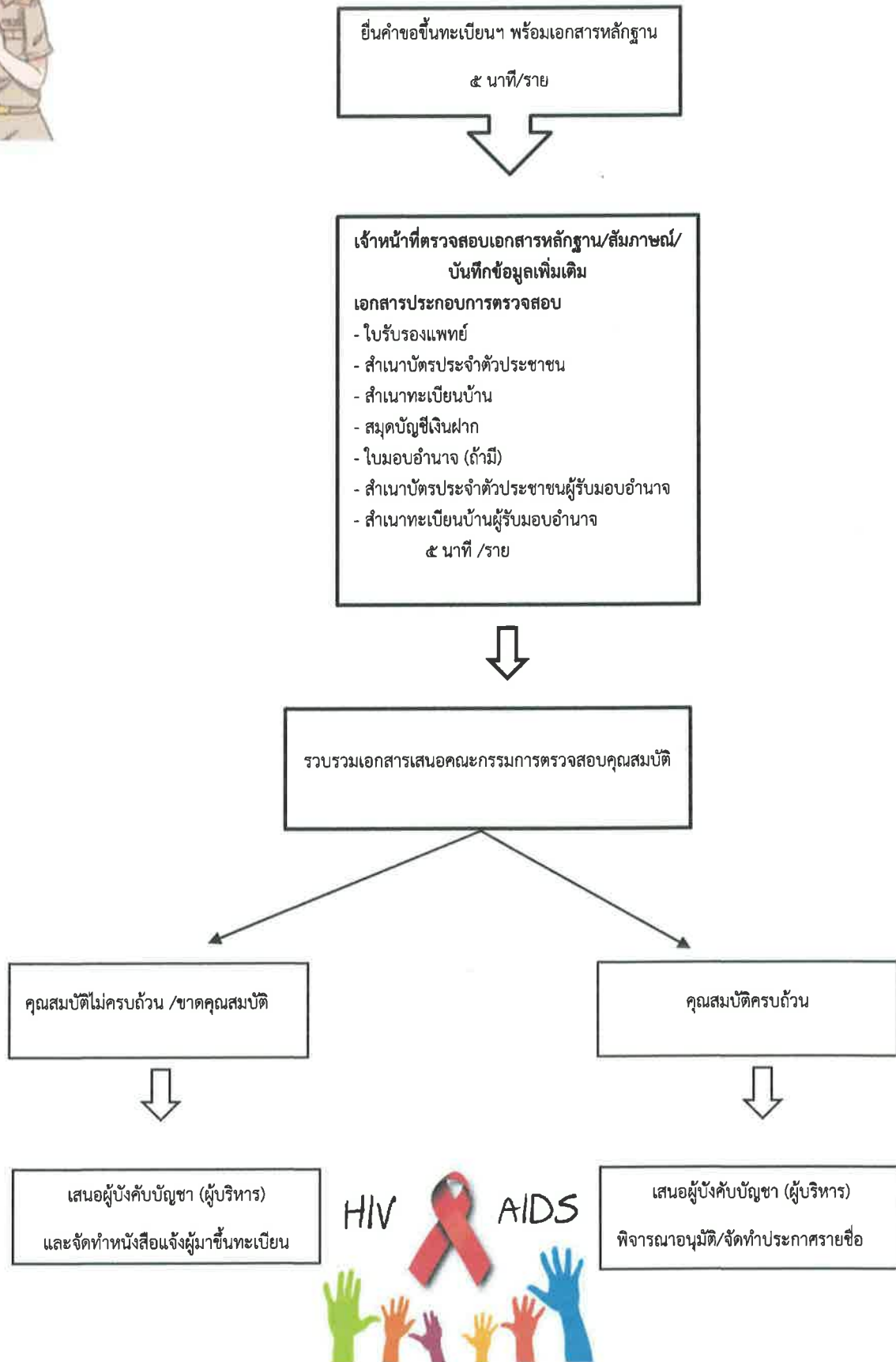


เสนอผู้บังคับบัญชา (ผู้บริหาร)  
และ จัดทำประกาศรายชื่อเป็นรายเดือน





### แผนผังขั้นตอนและระยะเวลาการปฏิบัติราชการ การรับขึ้นทะเบียนขอรับเงินสงเคราะห์ผู้ป่วยเอดส์



ตัวอย่าง

ทะเบียนเลขที่...../๒๕๖๔

แบบคำขอลงทะเบียนรับเงินเบี้ยยังชีพผู้สูงอายุ

เฉพาะกรณีผู้สูงอายุมอบอำนาจให้บุคคลอื่นมายื่นคำขอลงทะเบียนแทน

ผู้ยื่นคำขอฯ แทนตามหนังสือมอบอำนาจ เกี่ยวข้องเป็น.....กับผู้สูงอายุที่ลงทะเบียน

ชื่อ -สกุล (ผู้รับมอบอำนาจ) .....เลขประจำตัวประชาชนผู้รับมอบอำนาจ

□-□□□□-□□□□□-□□-□ ที่อยู่.....

.....โทรศัพท์.....

ข้อมูลผู้สูงอายุ

เขียนที่.....

วันที่.....เดือน.....พ.ศ. ....

ด้วยข้าพเจ้า (นาย/นาง/นางสาว) ชื่อ ..... นามสกุล.....

เกิดวันที่.....เดือน .....พ.ศ. ....อายุ.....ปี สัญชาติ.....มีชื่ออยู่ในสำเนาทะเบียน

บ้านเลขที่ ..... หมู่ที่/ชุมชน.....ตรอก/ ซอย .....ถนน.....ตำบล.....อำเภอ

.....จังหวัด .....รหัสไปรษณีย์ .....โทรศัพท์

หมายเลขบัตรประจำตัวประชาชนของผู้สูงอายุที่ยื่นคำขอ □-□□□□-□□□□□-□□-□

สถานภาพสมรส □ โสด □ สมรส □ หม้าย □ หย่าร้าง □ แยกกันอยู่ □ อื่น ๆ .....

รายได้ต่อเดือน.....บาท อาชีพ.....

ข้อมูลทั่วไป : สถานภาพการรับสวัสดิการภาครัฐ

ไม่ได้รับเบี้ยยังชีพผู้สูงอายุ  ได้รับเงินสงเคราะห์เพื่อการยังชีพผู้ป่วยเอดส์

ได้รับเงินเบี้ยความพิการ  ย้ายภูมิลำเนาเข้ามาอยู่ใหม่ เมื่อ .....

มีความประสงค์ขอรับเงินเบี้ยยังชีพผู้สูงอายุ โดยวิธีดังต่อไปนี้ (เลือก ๑ วิธี)

รับเงินสดด้วยตนเอง  รับเงินสดโดยบุคคลที่ได้รับมอบอำนาจจากผู้มีสิทธิ

โอนเข้าบัญชีเงินฝากธนาคารในนามผู้มีสิทธิ  โอนเข้าบัญชีเงินฝากธนาคารในนามบุคคลที่ได้รับมอบอำนาจจากผู้มีสิทธิ

พร้อมแนบเอกสาร ดังนี้

บัตรประจำตัวประชาชน หรือบัตรอื่นที่ออกโดยหน่วยงานของรัฐที่มีรูปถ่าย  ทะเบียนบ้าน

สมุดบัญชีเงินฝากธนาคาร (ในกรณีผู้ขอรับเงินเบี้ยยังชีพผู้สูงอายุประสงค์ขอรับเงินเบี้ยยังชีพผู้สูงอายุผ่านธนาคาร)

หนังสือมอบอำนาจพร้อมบัตรประจำตัวประชาชนของผู้มอบอำนาจและผู้รับมอบอำนาจ

บัญชีเงินฝากธนาคาร .....บัญชีเลขที่.....ชื่อบัญชี.....

“ข้าพเจ้าขอรับรองว่าข้าพเจ้าเป็นผู้มีคุณสมบัติครบถ้วน ไม่ได้เป็นผู้รับบำนาญ เบี้ยหวัด บำนาญพิเศษ

บำเหน็จรายเดือน หรือสวัสดิการเป็นรายเดือนจากหน่วยงานของรัฐ รัฐวิสาหกิจ หรือองค์กรปกครองส่วนท้องถิ่น และขอ

รับรองว่าข้อความดังกล่าวข้างต้นเป็นความจริงทุกประการและข้าพเจ้ายินยอมให้ตรวจสอบข้อมูลกับฐานข้อมูลทะเบียน

กลางภาครัฐ”

(ลงชื่อ) ..... (ลงชื่อ) .....

(.....)

(.....)

ผู้ยื่นคำขอ/ผู้รับมอบอำนาจยื่นคำขอ

เจ้าหน้าที่ผู้รับลงทะเบียน

หมายเหตุ ให้ขีดฆ่าข้อความที่ไม่ต้องการออก และทำเครื่องหมาย ✓ ในช่อง  หน้าข้อความที่ต้องการ

<p><b>ความเห็นเจ้าหน้าที่ผู้รับลงทะเบียน</b></p> <p>เรียน คณะกรรมการตรวจสอบคุณสมบัติ ได้ตรวจสอบคุณสมบัติของ นาย/นาง/นางสาว/ .....</p> <p>หมายเลขบัตรประจำตัวประชาชน □-□□□□-□□□□□-□□-□ แล้ว</p> <p><input type="checkbox"/> เป็นผู้ที่มีคุณสมบัติครบถ้วน <input type="checkbox"/> เป็นผู้ที่ไม่ขาดคุณสมบัติ เนื่องจาก ..... .....</p> <p>(ลงชื่อ) ..... (.....) เจ้าหน้าที่ผู้รับลงทะเบียน</p>	<p><b>ความเห็นคณะกรรมการตรวจสอบคุณสมบัติ</b></p> <p>เรียน นายก เทศมนตรี/อบต. .... คณะกรรมการตรวจสอบคุณสมบัติได้ตรวจสอบแล้ว มีความเห็นดังนี้</p> <p><input type="checkbox"/> สมควรรับลงทะเบียน <input type="checkbox"/> ไม่สมควรรับลงทะเบียน</p> <p>กรรมการ (ลงชื่อ) ..... ( ..... )</p> <p>กรรมการ (ลงชื่อ) ..... ( ..... )</p> <p>กรรมการ (ลงชื่อ) ..... ( ..... )</p>
<p><b>คำสั่ง</b></p> <p><input type="checkbox"/> รับลงทะเบียน <input type="checkbox"/> ไม่รับลงทะเบียน <input type="checkbox"/> อื่น ๆ.....</p> <p>.....</p> <p>(ลงชื่อ) .....</p> <p>นายก เทศมนตรี/นายก อบต. ....</p> <p>วัน/เดือน/ปี ..... </p>	

ตัดตามรอยเส้นประ ให้ผู้สูงอายุที่ยื่นคำขอลงทะเบียนเก็บไว้.....

ยื่นแบบคำขอลงทะเบียนเมื่อวันที่ ..... เดือน ..... พ.ศ. ....

การลงทะเบียนครั้งนี้ เพื่อขอรับเงินเบี้ยยังชีพผู้สูงอายุโดยจะได้รับเงินเบี้ยยังชีพผู้สูงอายุตามที่มิ  
คุณสมบัติครบถ้วนและตามช่วงระยะเวลาในการลงทะเบียน ภายในวันที่ ๑๐ ของทุกเดือน โดยได้รับตั้งแต่เดือน  
..... พ.ศ. .... เป็นต้นไป กรณีผู้สูงอายุย้ายภูมิลำเนา ไปอยู่ที่อื่นจะต้องไปลงทะเบียนยื่นคำขอรับเงิน  
เบี้ยยังชีพผู้สูงอายุ ณ ที่องค์รปกครองส่วนท้องถิ่นแห่งใหม่ภายในเดือนกันยายนของปีนั้น ทั้งนี้ผู้สูงอายุจะได้เบี้ยผู้สูงอายุ  
ณ องค์รปกครองส่วนท้องถิ่นเดิมจนสิ้นปีงบประมาณ และรับที่องค์รปกครองส่วนท้องถิ่นใหม่ในปีงบประมาณถัดไป

ตัวอย่าง

ทะเบียนเลขที่..... /

แบบคำขอขึ้นทะเบียนรับเงินเบี้ยความพิการ ประจำปีงบประมาณ พ.ศ. ๒๕.....

เฉพาะกรณีคนพิการมอบอำนาจให้บุคคลอื่นมาขึ้นคำขอลงทะเบียนแทน : ผู้ยื่นคำขอ ฯ แทน ตามหนังสือมอบอำนาจ เกี่ยวข้องกับคนพิการที่ขอขึ้นทะเบียน โดยเป็น  บิดา-มารดา  บุตร  สามี-ภรรยา  พี่น้อง  ผู้ดูแลคนพิการ  อื่น ๆ (ระบุ).....  
ลงทะเบียน ชื่อ-สกุล (ผู้รับมอบอำนาจ) ..... เลขประจำตัวประชาชนผู้รับมอบอำนาจ  
---- ที่อยู่.....  
โทรศัพท์.....

ข้อมูลคนพิการ

เขียนที่.....  
วันที่..... เดือน..... พ.ศ.....

คำนำหน้านาม  เด็กชาย  เด็กหญิง  นาย  นาง  นางสาว  อื่น ๆ (ระบุ).....

ชื่อ..... นามสกุล.....

เกิดวันที่..... เดือน..... พ.ศ..... อายุ..... ปี สัญชาติ..... มีชื่ออยู่ในสำเนาทะเบียนบ้าน

เลขที่..... หมู่ที่..... ตรอก/ซอย..... ถนน..... หมู่บ้าน/ชุมชน.....

ตำบล..... อำเภอ..... จังหวัด.....

รหัสไปรษณีย์..... โทรศัพท์.....

หมายเลขบัตรประจำตัวประชาชนของคนพิการที่ยื่นคำขอ ----

- ประเภทความพิการ  ความพิการทางการเห็น  ความพิการทางสติปัญญา  ความพิการทางการได้ยินหรือสื่อความหมาย  ความพิการทางการเรียนรู้  ความพิการทางการเคลื่อนไหวหรือทางร่างกาย  ความพิการทางออกทิสติก  ความพิการทางจิตใจหรือพฤติกรรม

สถานภาพสมรส  โสด  สมรส  หม้าย  หย่าร้าง  แยกกันอยู่  อื่น ๆ.....

บุคคลอ้างอิงที่สามารถติดต่อได้..... โทรศัพท์.....

ข้อมูลทั่วไป : สถานภาพรับสวัสดิการภาครัฐ  ยังไม่ได้รับการสงเคราะห์เบี้ยยังชีพ  เคยได้รับ(ย้ายภูมิลำเนา) เข้ามาอยู่ใหม่เมื่อ.....

ได้รับเงินเบี้ยยังชีพผู้สูงอายุ  ได้รับการสงเคราะห์เบี้ยยังชีพผู้ป่วยเอดส์  อื่น ๆ (ระบุ).....

ไม่สามารถใช้ชีวิตประจำวันด้วยตัวเอง  มีรายได้ไม่เพียงพอแก่การยังชีพ  ไม่สามารถประกอบอาชีพเลี้ยงตนเองได้

มีอาชีพ (ระบุ)..... รายได้ต่อเดือน (ระบุ)..... (บาท)

มีความประสงค์ขอรับเงินเบี้ยความพิการ ประจำปีงบประมาณ พ.ศ. ๒๕๖๑ โดยวิธีดังต่อไปนี้ (เลือก ๑ วิธี)

- รับเงินสดด้วยตนเอง  รับเงินสดโดยบุคคลที่ได้รับมอบอำนาจจากผู้มีสิทธิ
- โอนเข้าบัญชีเงินฝากธนาคารในนามผู้มีสิทธิ  โอนเข้าบัญชีเงินฝากธนาคารในนามบุคคลที่ได้รับมอบอำนาจจากผู้มีสิทธิ

ธนาคาร..... สาขา..... เลขที่บัญชี ---

พร้อมแนบเอกสาร ดังนี้

- สำเนาบัตรประจำตัวคนพิการ หรือสำเนาบัตรอื่นที่ออกโดยหน่วยงานของรัฐที่มีรูปถ่าย  สำเนาทะเบียนบ้าน
  - สำเนาสมุดบัญชีเงินฝากธนาคาร (ในกรณีผู้ขอรับเงินเบี้ยความพิการประสงค์ขอรับเงินผ่านธนาคาร)
  - หนังสือมอบอำนาจพร้อมสำเนาบัตรประจำตัวประชาชนของผู้มอบอำนาจและผู้รับมอบอำนาจ (ในกรณียื่นคำขอ ฯ แทน)
- ข้าพเจ้าขอรับรองว่าข้าพเจ้าเป็นผู้มีคุณสมบัติครบถ้วนและข้อความดังกล่าวข้างต้นเป็นความจริงทุกประการ

(ลงชื่อ)..... ผู้ยื่นคำขอ (ลงชื่อ)..... เจ้าหน้าที่ผู้รับจดทะเบียน  
( ) ( )



ตัวอย่าง

หนังสือมอบอำนาจ

วันที่ \_\_\_\_\_ เดือน \_\_\_\_\_ พ.ศ. \_\_\_\_\_ ที่ \_\_\_\_\_

โดยหนังสือฉบับนี้ข้าพเจ้า \_\_\_\_\_ ซึ่งเป็นผู้ถือบัตร  
เลขที่ \_\_\_\_\_ ออกให้ ณ \_\_\_\_\_ เมื่อวันที่ \_\_\_\_\_ อยู่บ้านเลขที่ \_\_\_\_\_  
หมู่ที่ \_\_\_\_\_ ตรอก/ซอย \_\_\_\_\_ ถนน \_\_\_\_\_ แขวง/ตำบล \_\_\_\_\_  
เขต/อำเภอ \_\_\_\_\_ จังหวัด \_\_\_\_\_

ขอมอบอำนาจให้ \_\_\_\_\_ ซึ่งเป็นผู้ถือบัตร  
เลขที่ \_\_\_\_\_ ออกให้ ณ \_\_\_\_\_ เมื่อวันที่ \_\_\_\_\_ อยู่บ้านเลขที่ \_\_\_\_\_  
หมู่ที่ \_\_\_\_\_ ตรอก/ซอย \_\_\_\_\_ ถนน \_\_\_\_\_ แขวง/ตำบล \_\_\_\_\_  
เขต/อำเภอ \_\_\_\_\_ จังหวัด \_\_\_\_\_

- เป็นผู้มีอำนาจยื่นคำขอขึ้นทะเบียนรับเงินเบี้ยยังชีพผู้สูงอายุแทนข้าพเจ้าจนเสร็จการ
- เป็นผู้รับมอบอำนาจให้โอนเงินเข้าบัญชีเงินฝากธนาคารในนามผู้มีสิทธิได้รับเบี้ยยังชีพผู้สูงอายุ  
ชื่อบัญชี \_\_\_\_\_ ธนาคาร \_\_\_\_\_  
ประเภทบัญชี \_\_\_\_\_ เลขที่บัญชี \_\_\_\_\_
- เป็นผู้รับมอบอำนาจให้โอนเงินเข้าบัญชีเงินฝากธนาคารในนามผู้รับมอบอำนาจ  
ชื่อบัญชี \_\_\_\_\_ ธนาคาร \_\_\_\_\_  
ประเภทบัญชี \_\_\_\_\_ เลขที่บัญชี \_\_\_\_\_

ข้าพเจ้าขอรับผิดชอบในการมอบอำนาจให้กระทำการตามหนังสือมอบอำนาจนี้เสมือนว่าข้าพเจ้าได้กระทำการดังกล่าวด้วยตนเอง ทั้งนี้ข้าพเจ้าได้ลงลายมือชื่อ/ลายพิมพ์นิ้วมือไว้เป็นสำคัญต่อหน้าพยานแล้ว

ลงชื่อ \_\_\_\_\_ ผู้มอบอำนาจ  
(\_\_\_\_\_)

ลงชื่อ \_\_\_\_\_ ผู้รับมอบอำนาจ  
(\_\_\_\_\_)

ลงชื่อ \_\_\_\_\_ พยาน  
(\_\_\_\_\_)

ลงชื่อ \_\_\_\_\_ พยาน  
(\_\_\_\_\_)

พร้อมแนบเอกสาร (เอกสารทุกฉบับให้รับรองสำเนาทุกฉบับ)

๑. สำเนาทะเบียนบ้าน และสำเนาบัตรประชาชน อย่างละ ๑ ฉบับ
๒. สำเนานำบัญชีเงินฝากธนาคาร จำนวน ๑ ฉบับ
๓. ในกรณีที่ไม่สามารถลงลายมือชื่อได้ ให้พิมพ์ลายนิ้วหัวแม่มือข้างขวาของ (นาย/นาง/นางสาว) \_\_\_\_\_





ผู้สูงอายุที่อยู่ในคุกสามารถขึ้นทะเบียนผู้สูงอายุได้หรือไม่?



ขึ้นทะเบียนได้ เพราะถือว่าเป็นผู้สิทธิตามระเบียบ หรือกรณีได้รับเงินเบี้ยยังชีพอยู่แล้ว ภายหลังต้องโทษ คดีสิ้นสุด ได้รับโทษจำคุก ถือว่าเป็นผู้มีคุณสมบัติหรือมีสิทธิได้รับเงินเบี้ยยังชีพ เช่นกัน



ถ้าผู้สูงอายุรับเงินเบี้ยคนพิการ และผู้ป่วยเอดส์ อยู่แล้ว จะสามารถขึ้นทะเบียนผู้สูงอายุและรับเงินเบี้ยยังชีพผู้สูงอายุได้หรือไม่



ขึ้นทะเบียนได้และสามารถรับเงินได้ จ้า





พระภิกษุสงฆ์สามารถขึ้นทะเบียนผู้สูงอายุได้หรือไม่



ขึ้นทะเบียนได้ จำ ยกเว้นพระภิกษุสงฆ์ที่ได้รับเงินเดือน (เงินนิตยภัต) เช่น เจ้าอาวาส เจ้าคณะตำบล เป็นต้น จำ



ผู้ที่ดำรงตำแหน่งทางการเมือง นายก อบต. รองนายก อบต. , สมาชิกสภา กำนัน, ผู้ใหญ่บ้าน สามารถขึ้นทะเบียนผู้สูงอายุได้หรือไม่



ขึ้นทะเบียนไม่ได้ค่ะ เนื่องจากมีเงินเดือนประจำ แต่เมื่อพ้นจากตำแหน่งแล้ว สามารถมาขึ้นทะเบียนได้ค่ะ



ถาม

ถ้าผู้สูงอายุอาศัยอยู่ที่ต่างประเทศ แต่ยังมีชื่ออยู่ในทะเบียนบ้านในประเทศไทย สามารถขึ้นทะเบียนผู้สูงอายุได้หรือไม่

ตอบ

สามารถขึ้นทะเบียนได้ โดยการมอบอำนาจให้บุคคลอื่นแทน



มีข้อสงสัย นอกเหนือจากคู่มือฯ ติดต่อสอบถามได้ที่

กองสวัสดิการสังคม

โทร ๐๔๔-๐๕๖๕๘๖

ขอบคุณค่ะ



